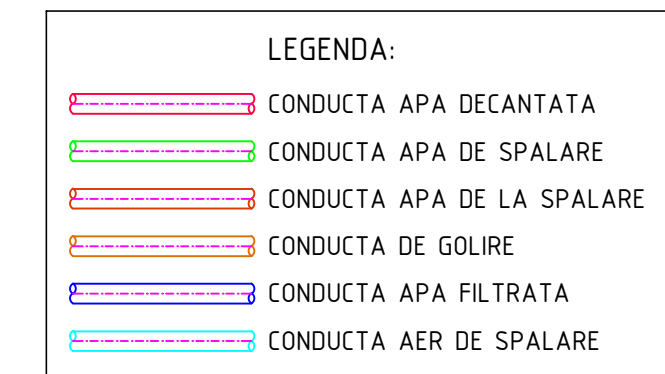


STATIA DE FILTRE ZANOAGA  
SITUATIE EXISTENTA  
SECTIUNE 1-1  
PLAN 1'-1'  
SECTIUNE 3-3  
SCARA 1:100



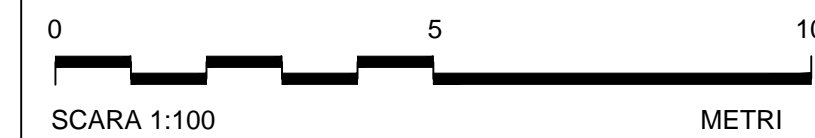
NOTA:

PLANSA SE VA CITI IMPREUNA CU PLANS  
VJ - CL6 - SF - 02 - Z - SF si  
VJ - CL6 - SF - 03 - Z - SF  
SI CU ALTE PLANSE RELEVANTE.

TOATE DIMENSIUNILE SI COTELE VOR FI VERIFICATE PE  
TEREN INAINTE DE INCEPEREA LUCRARILOR.

TOATE DIMENSIUNILE SUNT IN METRI SI CENTRIMETRI.

TOATE COTELE SUNT IN METRI.



DOCUMENTATIE DE ATRIBUIRE

Rev	Nume	Ver	Aprb	Data	Descriere

Client  
S.C. APA SERV VALEA JIULUI S.A.  
Sediu central  
Str. Cuză Vodă, Nr.23  
Petrosani, Cod postal 332034, Jud. Hunedoara  
Tel +40 254 543 144; +40 354 103 545; +40 746 207 770  
Fax +40 254 546 672  
e-mail: [contact@asv.ro](mailto:contact@asv.ro)  
[www.asv.ro](http://www.asv.ro)

Halcrow Romania  
Str. Carol Davila, Nr. 45, Sector 2, Bucuresti  
Tel +40 311 065 377 Fax +40 311 065 377  
Fila Timisoara  
Str. Piersa nr.2A, camera 303-303A  
Tel +40 356 144 014  
Fax +40 356 220 015  
<http://www.ch2m.com/corporate/europe/default.asp>

Proiect  
MODERNIZARE INFRASTRUCTURA DE  
APA SI APA UZATA IN JUDETUL  
HUNEDOARA (VALEA JIULUI) - 2014-2020

Plansa  
STATIE FILTRE  
ZANOAGA

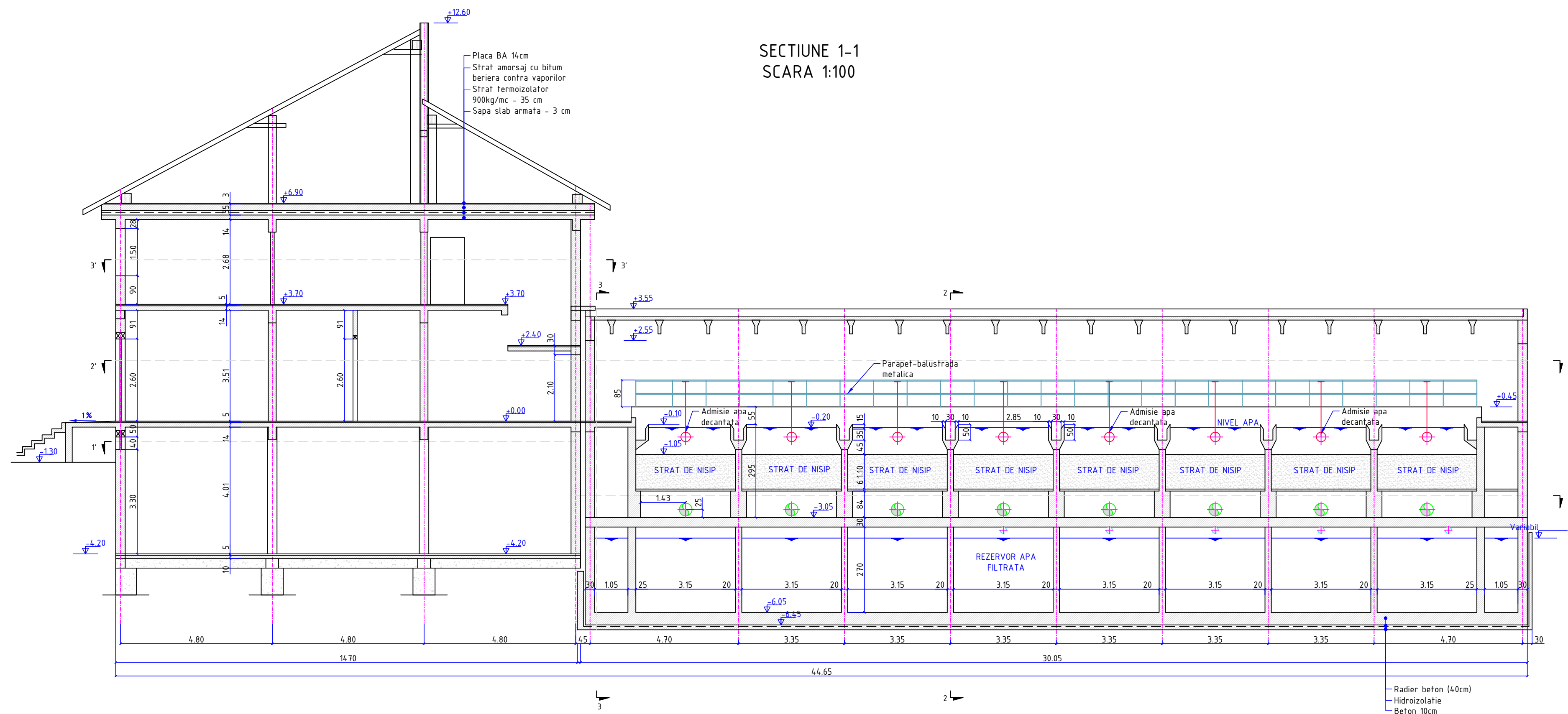
PLAN SITUATIE EXISTENTA

Desenat: dr. ing. ALEXANDRU JERCAN Data: Feb.2015  
Verificat: dr. ing. GABRIEL RACOVITEANU Data: Mar.2015  
Aprobat: ing. DAN TARARA Data: Mar.2015

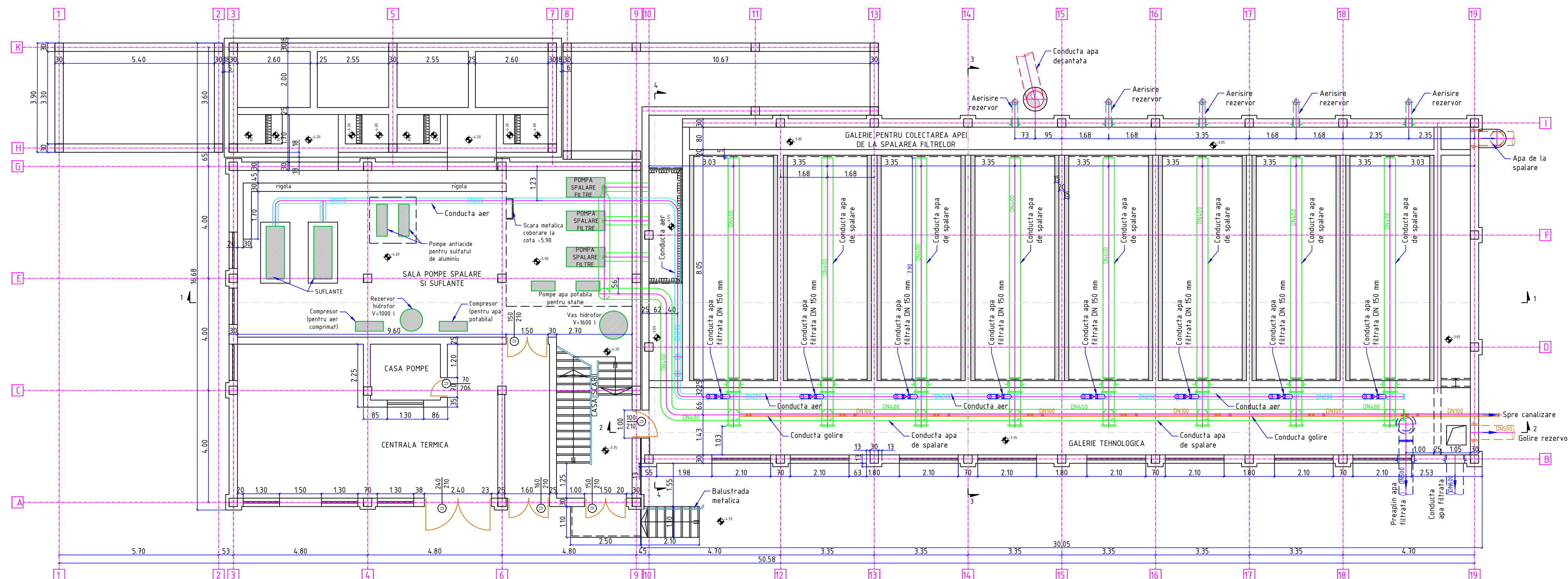
Plansa nr.  
VJ - CL1 - DA - 01 - Z - SF  
Revizia  
0

Scara plansa: 1:100

SECTIUNE 1-1  
SCARA 1:100



PLAN 1'-1'  
SCARA 1:50



SECTIUNE 3-3  
SCARA 1:100

